

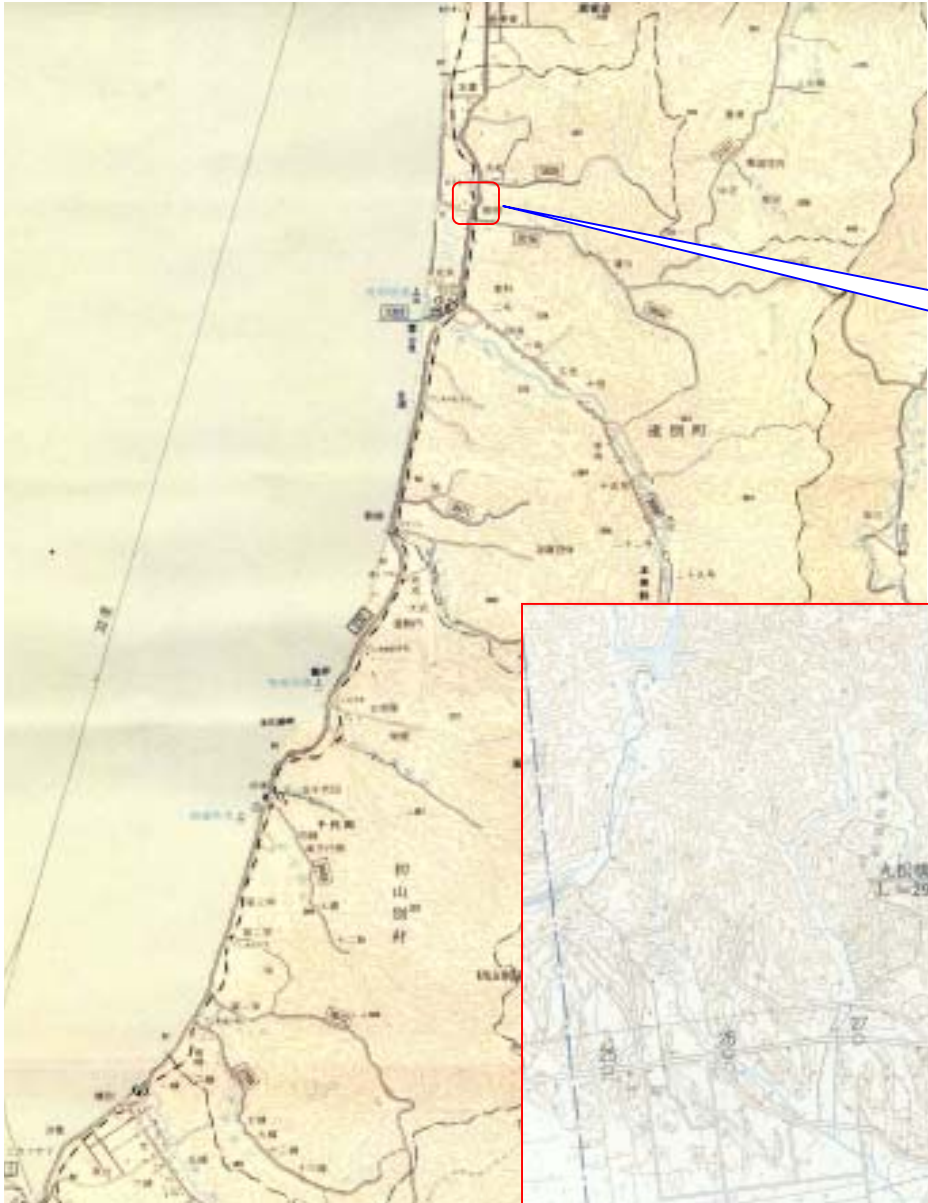
# 丸松跨線橋補修工事のお知らせ

地域の皆様へ

このたび、天塩郡遠別町丸松跨線橋の改修工事を施工します。  
施工中、通行止め・車線規制等でご迷惑をかける事もあるかと思いますが、  
ご協力よろしくお願ひいたします。  
尚、お気づきの点がございましたら、下記の担当者に遠慮なく申し付け下さい。

工 事 名	一般国道232号 遠別町 丸松跨線橋補修工事		
工事場所	天塩郡 遠別町 字丸松		
工 期	自 平成 19 年 4 月 4 日 至 平成 18 年 12 月 14 日		
工事延長	仮道工 L=698.23m 丸松跨線橋(上部・下部)解体 L=66m 本線 工事延長 L=183.11 道路改良 L=120m		
発 注 者	北海道開発局 留萌開発建設部 担当事業所	羽幌道路事務所	
	0164-42-2311		0164-62-2101
施工業者	橋 場 産 業 株 式 会 社		
	住所 苫前郡苫前町字古丹別201番地		
	橋場産業株式会社		
	氏名 代表取締役社長 橋 場 幸 一	TEL 0164-65-4040	
		FAX 0164-65-3038	
		URL <a href="http://www.hashibasangyo.jp">http://www.hashibasangyo.jp</a>	
現場作業所	遠別町作業所	TEL 01632-7-1120	
		FAX 01632-7-1120	
現場代理人	伊藤正美(橋場産業(株))	(携帯)090-2693-5193	
監理技術者		E-mail <a href="mailto:masami-i@zpost.plala.or.jp">masami-i@zpost.plala.or.jp</a>	
担当技術者	小野 拓(橋場産業(株))	(携帯)090-8897-8865	

# 工事施工位置図



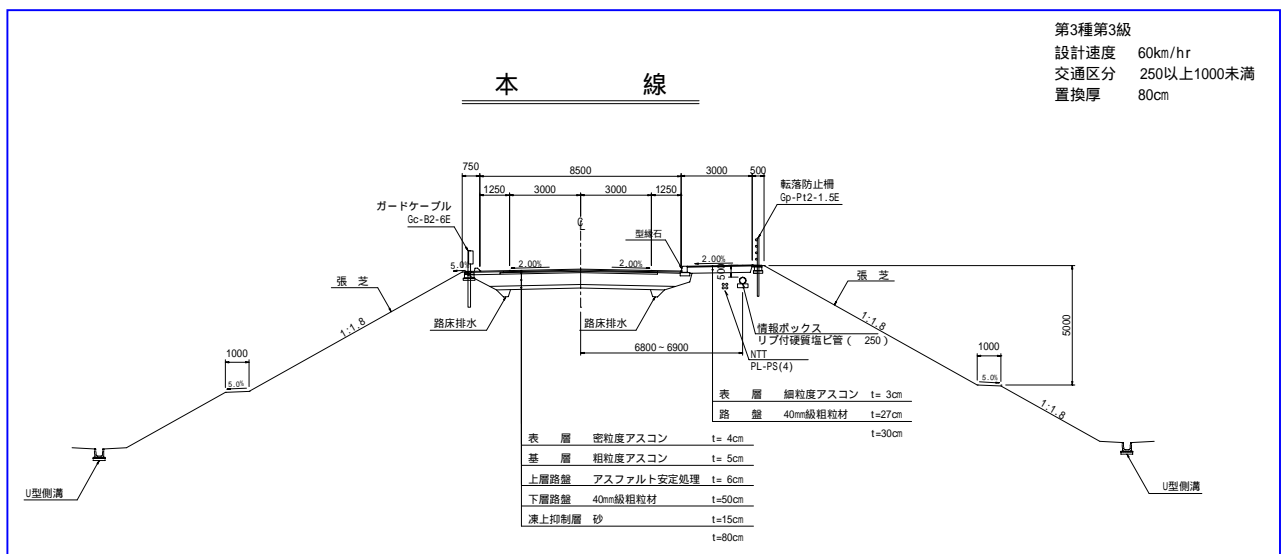
一般国道232号 遠別町 丸松跨線橋補修工事 工事施工箇所  
盛土工L=120m 仮道工L=698m  
丸松跨線橋跨線橋撤去L=66m



# 丸松跨線橋補修工事

## 工事の目的

鉄道の廃止に伴い不必要となった国道232号線丸松跨線橋を解体・撤去し、安定した盛土型の道路に変更します。尚、工事施工中の道路の通行は、まわり道を通行していただきます。ご了承下さい



丸松跨線橋改修前

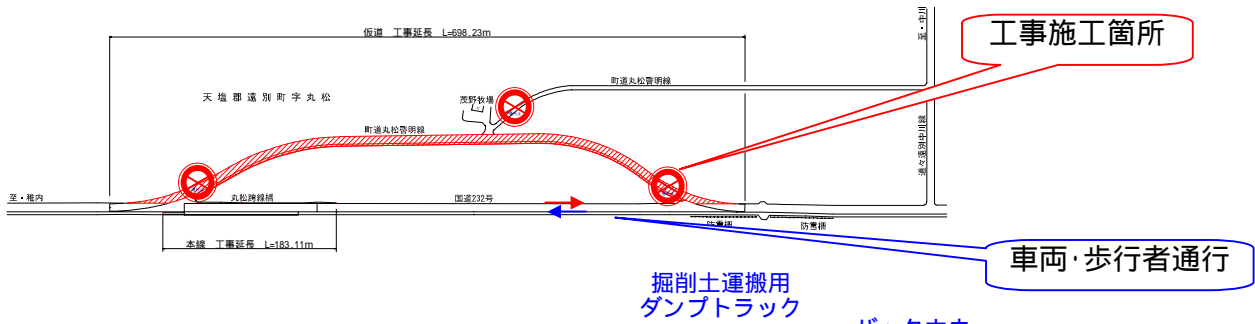



跨線橋解体後、  
盛土道路造成

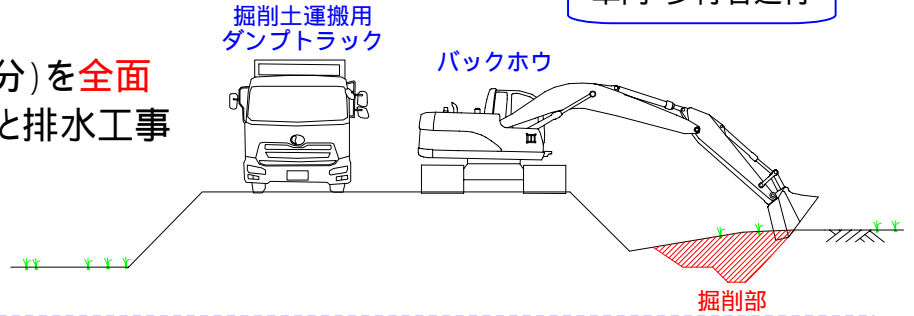


# 工事施工順序

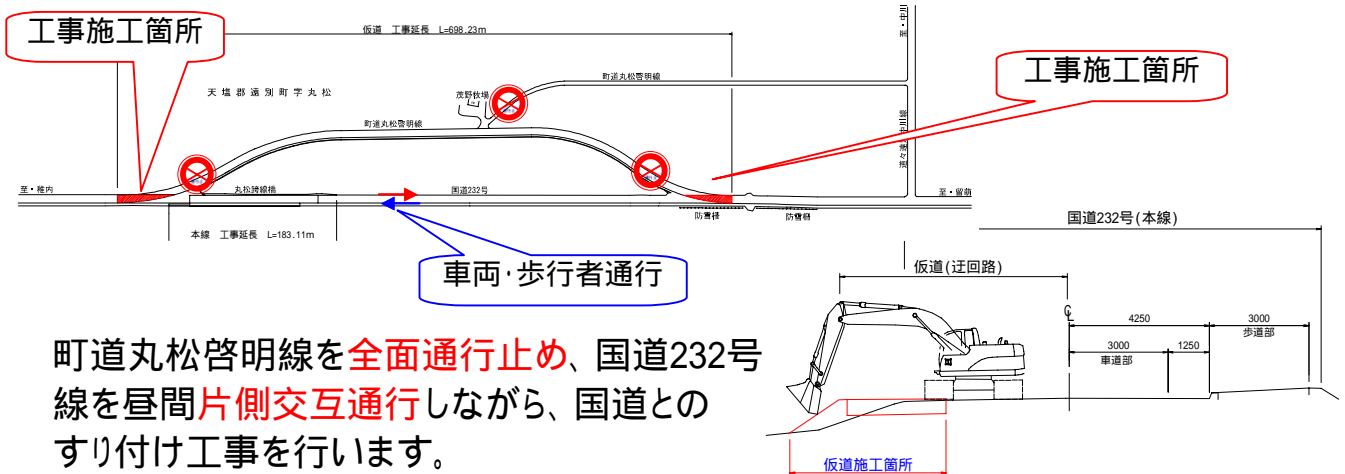
仮道(まわり道)工事施工(5月7日～7月10日まで)



町道丸松啓明線(  部分)を**全面通行止め**しながら道路改修と排水工事を行います。

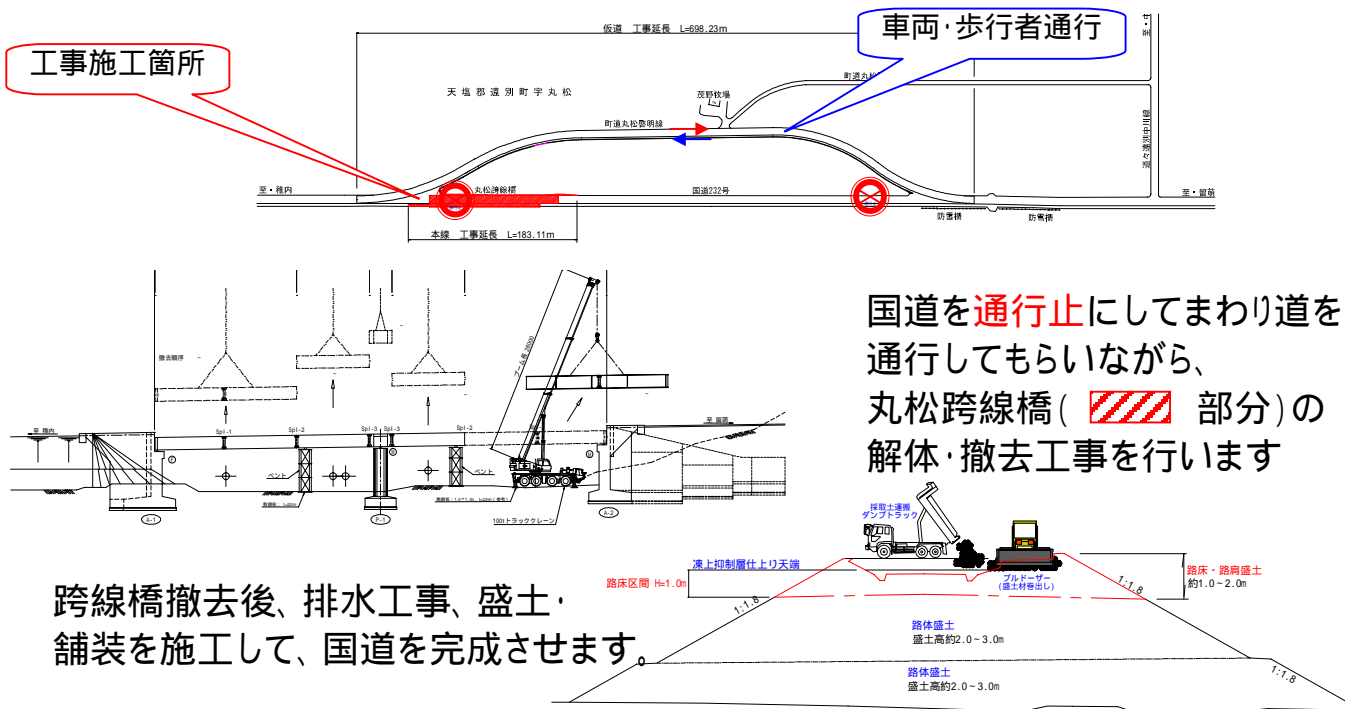



仮道(まわり道)の両端部の工事施工(6月5日～7月10日まで)



町道丸松啓明線を**全面通行止め**、国道232号線を昼間**片側交互通行**しながら、国道とのすり付け工事を行います。

国道232号線の工事施工(7月10日～11月20日まで)



国道を**通行止**にしてまわり道を通してもらいながら、丸松跨線橋(  部分)の解体・撤去工事を行います

跨線橋撤去後、排水工事、盛土・舗装を施工して、国道を完成させます。

# まわり道改修施工作業 (仮道施工-5月7日~7月10日)

